

GUIA del ESPECTADOR

AUTOMOBIL CLUB COSTA BLANCA
MARRIJA BARRA

FACVA
FEDERACIÓN DE AUTOMOVILISMO
COMUNITAT VALENCIANA

al
DIPUTACIÓN
DE ALICANTE

Costa Blanca
ALICANTE - SPAIN

**CAMPEONATO DE LA
COMUNIDAD VALENCIANA
DE MONTAÑA 2024**

WWW.SUBIDAGUADALEST.COM

8ª SUBIDA

AL CASTELL DE GUADALEST

TROFEO RICARDO FRACÉS

24-25 MAYO

VIERNES 24
VERIFICACIONES
16:30 H. PARKING MUNICIPAL

SÁBADO 25
SALIDA CV-755
9:00 H. PRIMERA MANGA
(CIERRE CARRETERA 7:30 H.)

El castell de Guadalest

**EN MEMORIA DE
COSME CANO**

Lista de Inscritos Oficial

LISTA DE INSCRITOS OFICIAL					
Nº	CONCURSANTE	PILOTO	VEHICULO	GR. / PF	CLASE
1	Rallye Club Costa Azahar	Carlos Archiles Ribes	Norma M20F	CN	
2	Escudería Carthago	Jose Tovar Marco	Norma M20F	CN	
3	Balbor Motorsport	Ferran Cabrera Montollu	BRC B49 Evo	CM	
4	Sobrevirats Rallye Club	Pablo Martínez Muñoz	Speedcar GT1000	CM	
5	Automovil Club VEC	Salvador Sanchez Beltran	Speedcar GT1000	CM	
6	Club Automovilismo Xixona Sport	Juan David Mercado Espinosa	Speed car xtrem	CC	
7	FRC Competición	Mario Bermúdez Aguado	Renault Clio Cup	167	5a
8	Club Automovilismo Xixona Sport	Antonio Arenas barreres	Seat Leon Supercopa mk2	106	3
9	FRC Competición	Vicente Gabriel Vallés Píera	Ford fiesta ST	140	4
10	Club Automovilismo Gandia	Ruben Marco Almarza	Seat León cupra	155	4
11	FRC Competición	Julián Anguix Núñez	Seat Leon Supercopa MK1	122	4
12	Club Automovilismo PRORALLYE	Nacho Aviño Roger	Renault Clio Sport 3	206	5b
14	FRC Competición	Christian Gato Baldal	Ford fiesta	245	5b
15	Escudería Formula 1	Álvaro Sánchez Izquierdo	Renault Clio Sport	271	5b
16	A Fondu Competició	Raul Galan Luengo	BMW M3 E46	142	4
17	Automóvil Club Costa Blanca	Pedro Juan Molto Rueda	Renault 5 GT Turbo	Pre90	6b
18	Automóvil Club Costa Blanca	Adrian Elvar Sánchez-Trillo	Peugeot 206 XS	355	5c
19	Sobrevirats rally club	Adrián Barbantan	Peugeot 306 S16	285	5b
20	A Fondu Competició	Vicente Mestre Lopez	BMW 325 I E36	290	5b
21	Motor Club Bernia	Fernando Sendra Arabi	Renault 11 Turbo	Pre90	6b
22	Escudería Formula 1	Daniel Latorre Castillo	Seat Leon TDI	201	5b
23	Automovil Club VEC	Castor Ortega Ferrero	Ford Escort MK1	Pre81	6a
24	Automovil Club VEC	Teodoro Fernandez Clemente	Alfa Romeo Giulia 1300 TI	Pre81	6a
25	Escudería Bengala	Carlos Durán Bonora	Peugeot 206 S16	300	5c
26	Cadeal Motor Club	Jesús Soriano Adam	Fiat Punto HGT	392	5c
27	Club automovilismo Gandía	Joaquin Cháfer Manclus	Peugeot 205	GR5M	
28	Automovil Club Rincón de Seca	Juan A. Pacheco Almagro	Peugeot 106	365	5c
29	Auto Club Rc2 Vallés	Miguel Ángel Rodríguez Díaz	Peugeot 206	402	5d
30	Automóvil Club Alicante	Adrian Gonzalo Laliga	Bmw e36 325i	GR5M	
31	Automóvil club AIA	Carlos Bernal Garcia	Citroen Saxo VTS 8v	393	5c
32	Automovil Club AIA	Juan Perez Ferrando	Audi TT	GR5M	
33	Automovil Club VEC	Jose Vte Lluésma Zamorano	Peugeot 106	378	5c
34	FRC Competición	Raul Moreno Palomares	Opel Corsa	Pre90	6b
35	Cadeal Motor Club	Vicente Almela Siscar	Citroen Saxo	GR5M	
36	Club Automovilismo Xixona Sport	Juan Alfonso Guardiola Albendea	Seat Panda	720	5d
37	Club automovilismo Gandía	Manolo Manrique Ruiz	Renault 5 GT Turbo	Pre90	6b
38	Escudería Bengala	Tony Gomis	Alpine Renault A110	Pre81	6a

Horarios de Interes

VIERNES, 24 de Mayo de 2024:

16:00 a 20:00 h. -- Verificaciones administrativas y técnicas.
(Parking publico del Castell de Guadalest)

20:00 a 21:00 h. -- Parque Cerrado de Exhibición.
(Parking publico del Castell de Guadalest)

SABADO, 25 de Mayo de 2024:

7:30 h. -- Cierre de Carretera.

9:15 h. -- Manga Entrenos Libres.

A Continuación -- Manga Entrenos Oficiales.

A Continuación -- 1º Manga Oficial Carrera.

A Continuación -- 2º Manga Oficial Carrera.

15:00 h. -- Entrega de Trofeos.

15:00 h. -- Apertura Carretera al Trafico.



INSTRUCCIONES DE SEGURIDAD

REGLAS BASICAS

- 1 - Obedece a todos en la organización y reprocha a quien no cumpla estas reglas.
- 2 - Colócate detrás de cinta amarilla, nunca adelante. Tampoco detrás de cinta o malla roja.
- 3 - Busca lugares elevados, o a más de 5m de la carretera.
- 4 - No bloques los accesos con tu vehículo.
- 5 - Debe poder pasar una ambulancia.
- 6 - Se trata de una subida de montaña donde se disputan cuatro ascensiones seguidas. No accedas al tramo hasta que la vía esté abierta tras disputarse la última ascensión.
- 7 - Espera siempre al paso del “Coche Bandera” al final de la prueba.
- 8 - Nada con exceso, todo con medida.
- 9 - Recoge tu basura y respeta la propiedad privada.
- 10 - No eres un piloto en competición. Conduce con precaución durante los trayectos de ida y vuelta a la prueba.

ZONAS PELIGROSAS Y LUGARES PROHIBIDOS.

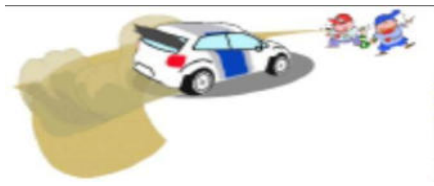
UN VEHÍCULO DE COMPETICIÓN A 120 KILÓMETROS POR HORA RECORRE 100 METROS EN TRES SEGUNDOS.

No creas que el piloto alcanzará a reaccionar para esquivarte. A esa velocidad, ninguna distancia es segura; LO MEJOR ES NO PONERSE EN RIESGO.

ZONAS PELIGROSAS Y LUGARES PROHIBIDOS.



Nunca en el exterior de NINGUNA curva, al perder el control es el primer lugar a donde va a parar el vehículo.



Nunca cerca del interior de NINGUNA curva. Lo has visto y lo sabes, los competidores cortan prácticamente todas las curvas.



Nunca después de un salto o cambio de rasante. Los pilotos pueden equivocarse o perder el control del vehículo al pasarlos y salirse de la vía.



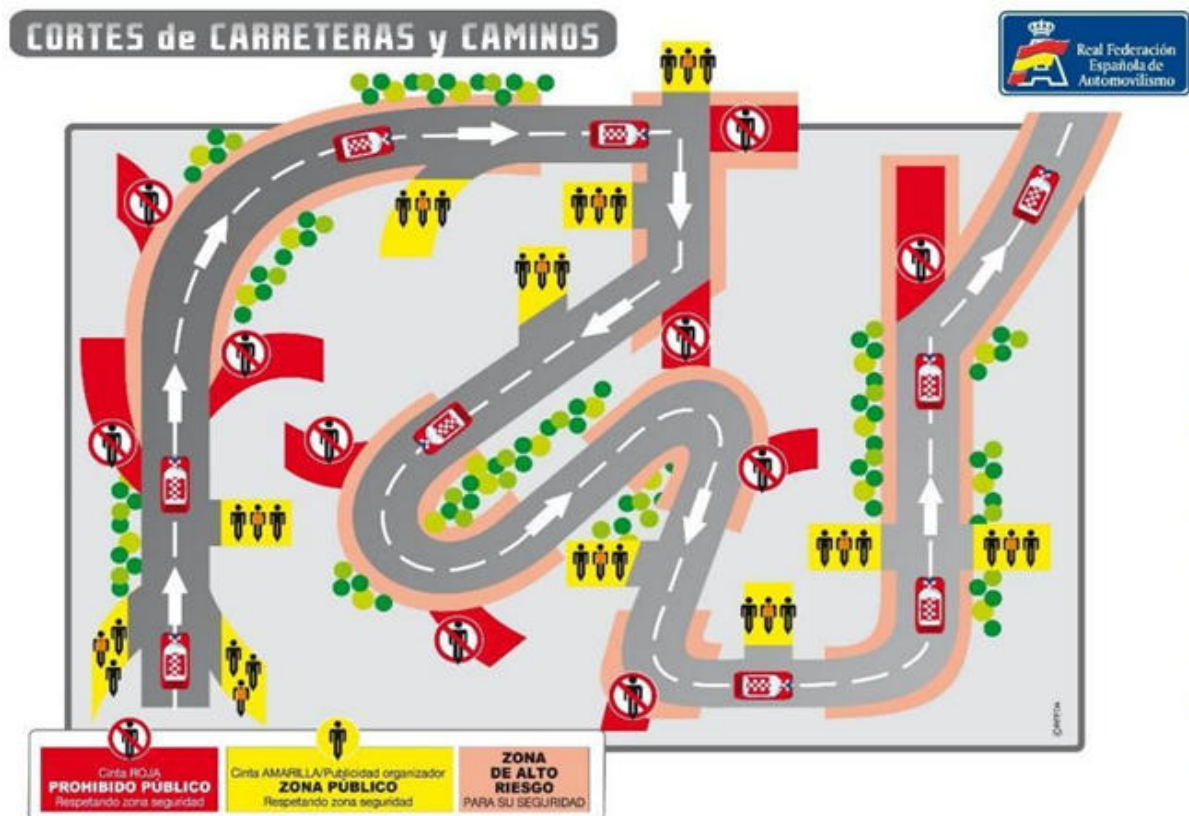
Nunca de frente después de una recta. Sí el competidor no alcanza a frenar estars en serios problemas.



Nunca en una desviación o incorporación. Aunque esté marcada con cinta, tomar el camino erróneo es algo muy común.

Señalización. Cintas rojas y cintas amarillas.

En las principales zonas en las cuales se espera público, los organizadores hacen todo lo posible por marcar las zonas peligrosas y las zonas seguras con cintas color rojo y amarillo, respectivamente. Sin embargo, la prueba consta de muchos kilómetros, por lo que resulta imposible hacer esto hasta en la última curva. En el siguiente gráfico se muestran algunos casos habituales.

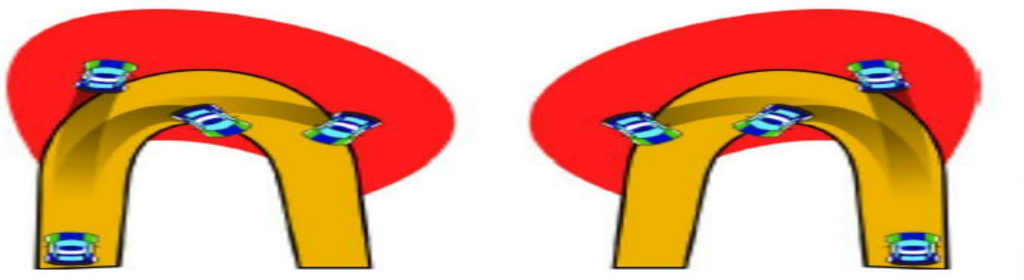


Por lo anterior, ES DE VITAL IMPORTANCIA QUE USTED APRENDA A RECONOCER LAS ZONAS SEGURAS E INSEGURAS para que sepa cómo mantenerse a sí mismo, su familia y amigos fuera de peligro mientras disfrutan el espectáculo. A continuación, se muestran las zonas aledañas al trazado de la prueba en las cuales usted debe evitar colocarse, y una breve explicación del porqué.

Tipos de curvas y lugares de riesgo.

Curvas lentas.

Son curvas en las cuales es necesario frenar significativamente a la entrada, o en secciones de curvas muy cercanas una a la siguiente. Buena parte de las curvas en la ruta de la prueba podrían considerarse lentas, por lo que reconocerlas es muy importante. Las zonas marcadas en rojo en el diagrama son zonas peligrosas donde debe evitar colocarse.



☒ En una curva lenta, el piloto podría calcular mal el punto de frenado o frenar sobre pavimento irregular o con suciedad, entrando a esta con excesiva velocidad y seguirse de largo o salirse de la curva en cualquier punto de la parte exterior. **PROBABLEMENTE ESTE ES EL TIPO DE ACCIDENTE MAS COMUN EN LAS COMPETICIONES AUTOMOVILISTICAS.**

☒ Es habitual que algunas curvas lentas se tomen con “freno de mano”. Si el piloto se equivoca al realizar esta maniobra, podría salir hacia la siguiente recta con la parte trasera del vehículo fuera del trazado, o en el peor de los casos hacer un trompo.

☒ Prácticamente todas estas curvas son “cortadas” por los pilotos: es decir, para evitar frenar en la medida de lo posible, sacando con ello del trazado una parte del vehículo por la parte interior de la curva. Muchos accidentes documentados han ocurrido a espectadores y fotógrafos que se han colocado cerca de la curva en la parte interior.

Curvas rápidas.

Son curvas que un vehículo de competición es capaz de tomar disminuyendo muy poco su velocidad; por esto mismo, las consecuencias de un accidente en una curva rápida son usualmente CATASTRÓFICAS, y algunos de los accidentes más lamentables han ocurrido en curvas rápidas. En el automovilismo deportivo existen zonas caracterizadas por esta clase de curvas. Las zonas marcadas en rojo en el diagrama son zonas peligrosas donde debe evitar colocarse.



❓ En una curva rápida el piloto podría entrar con demasiada velocidad a la curva, o adquirirla ya en esta, y salir por cualquier parte del exterior. En una curva así, de no haber obstáculos los vehículos podrían recorrer CIENTOS DE METROS FUERA DE CONTROL, y esto ha ocurrido en varias pruebas. NO HAY DISTANCIA SEGURA AL EXTERIOR DE UNA

CURVA RÁPIDA. Por ningún motivo se coloque en la parte externa de una curva rápida a menos que sea en un terreno significativamente elevado.

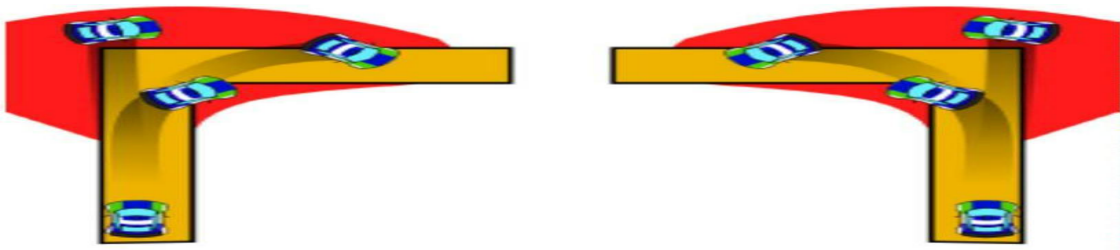
❓ Frenar o acelerar en el momento incorrecto en una curva rápida tomada al límite puede provocar que el coche pierda el control y salga disparado sin advertencia alguna.

Nuevamente, nunca se coloque en el exterior de una curva rápida a menos que sea en un terreno elevado (dos metros de alto o más).

❓ En nombre de la velocidad y en busca del mejor resultado, algunos pilotos pueden “cortar la curva” ligeramente, metiendo parte del coche al interior del trazado. Por lo tanto, no se coloque cerca del trazado en la parte interna de la curva.

Curvas en “L”.

Muy fáciles de reconocer, parecen más una esquina que una curva, es una “L”. Dependiendo de la amplitud de la vía tanto a la entrada como a la salida, pueden ser muy rápidas o lentas, pero lo que tienen en común es que los pilotos siempre entran pegados al borde exterior, cortan el ángulo interior y salen junto al borde exterior nuevamente. No son tan comunes, pero si merecen mención por la forma especial en que se recorren. Las zonas marcadas en rojo en el diagrama son zonas peligrosas donde debe evitar colocarse.



☒ Un error de cálculo del piloto, o irregularidades en la superficie podrían evitar que frenase correctamente a la entrada, y siguiera directamente de frente. ESTO ES UN ERROR MUY COMÚN

☒ En un esfuerzo por salir lo más rápido posible a la recta siguiente, el piloto acelera demasiado a media curva y “se le va la trasera” del coche. En ocasiones no logran recuperarse de este error, y han ocurrido accidentes muy graves por ello.

☒ Como decíamos antes, prácticamente todos los pilotos “cortan” estas curvas, pasando sobre la parte interna de la esquina, en ocasiones con el vehículo completo. SI HAY UN ESPACIO SIN POSTES O ARBOLES EN ESTA ESQUINA, TENGA EN CUENTA QUE ES MUY PROBABLE QUE EL COCHE PUEDA PASAR POR AHI.

CHICANES

Son una clase muy especial de segmentos, las chicanes son pequeños zigzags entre una recta y otra. Se podría decir que son el equivalente a “topes horizontales”, que obligan a los pilotos a desacelerar en zonas de alta velocidad.

Hay pocas de estas en el automovilismo deportivo, pero como implican frenado muy fuerte, estas son zonas EN EXTREMO PELIGROSAS. Las zonas marcadas en rojo en el diagrama son zonas peligrosas donde debe evitar colocarse.



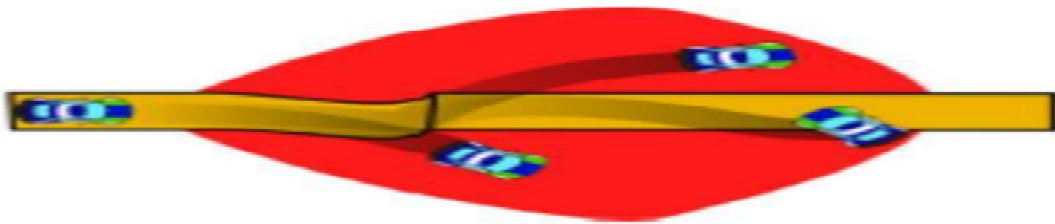
LÍNEA CON LAS RECTAS PREVIA Y POSTERIOR.

☐ Dado que en realidad son tres curvas combinadas en una, existen muchos puntos en los cuales se puede perder el control hacia la parte externa (lado izquierdo en la ilustración). A simple vista no puede parecerlo, pero la parte externa es MUY PELIGROSA.

☐ Las chicannes son obstáculos que roban mucho tiempo a los pilotos, por lo que siempre "cortan" las tres curvas todo lo posible con tal de frenar menos. Nuevamente, de no haber obstáculos sólidos que lo impidan, podrían inclusive colocar EL COCHE COMPLETO FUERA DEL ASFALTO.

RECTAS

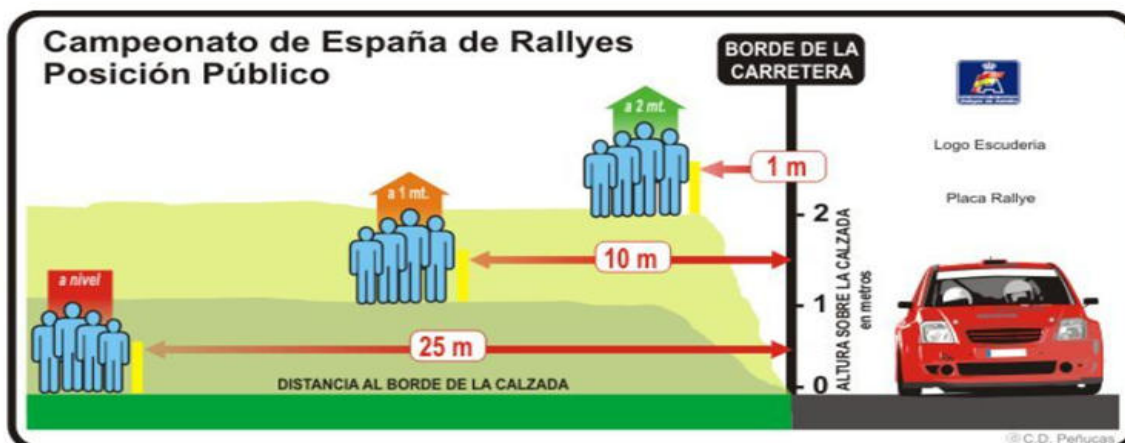
Por último, los segmentos más ignorados en lo que a seguridad se refiere: las rectas. Por inocente que parezca, una recta tiene muchos peligros y puede ser zona de accidentes, especialmente en las partes con desniveles súbitos como cambios de rasante. Las zonas marcadas en rojo en el diagrama son zonas peligrosas donde debe evitar colocarse.



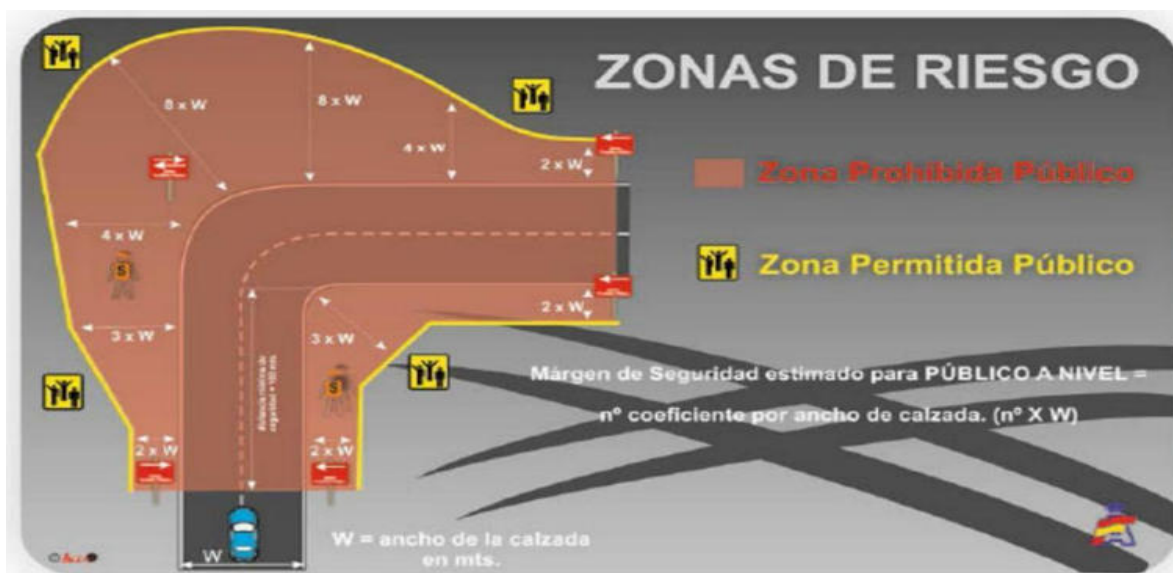
Si la zona es de alta velocidad, en un cambio de rasante podría resultar en que el coche dejase el suelo; es decir pierda contacto con el pavimento de la vía. Y entonces varias cosas podrían salir mal:

- ☐ El coche podría estar moviéndose en la dirección incorrecta al elevarse, y continuaría moviéndose en esa dirección hasta tocar de nuevo el suelo, que podría ser en cualquier lugar fuera del trazado.
- ☐ Si no es una sección lo suficientemente rápida como para un salto, el piloto podría estarse preparando para esquivar un obstáculo o entrar a una curva, y para esto pegarse a los límites del trazado, por lo cual el espectador debe mantener una distancia prudente del trazado en todo momento.

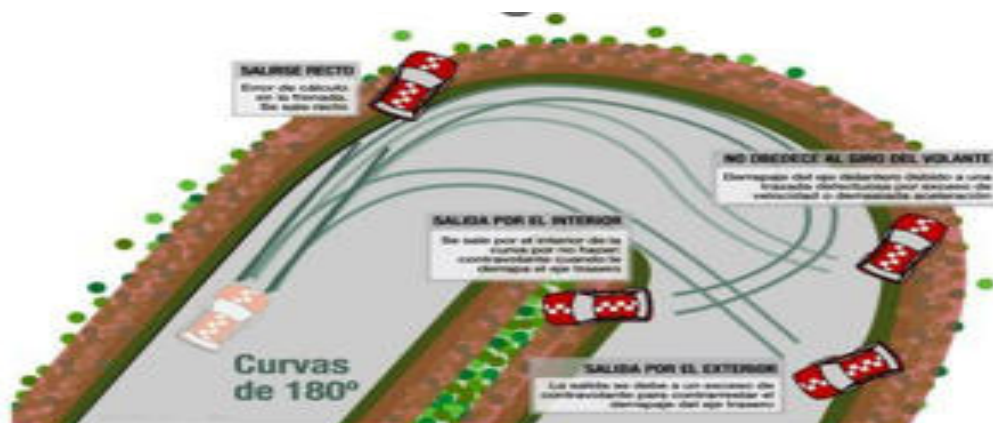
Distancias recomendadas al trazado en función de la altura.



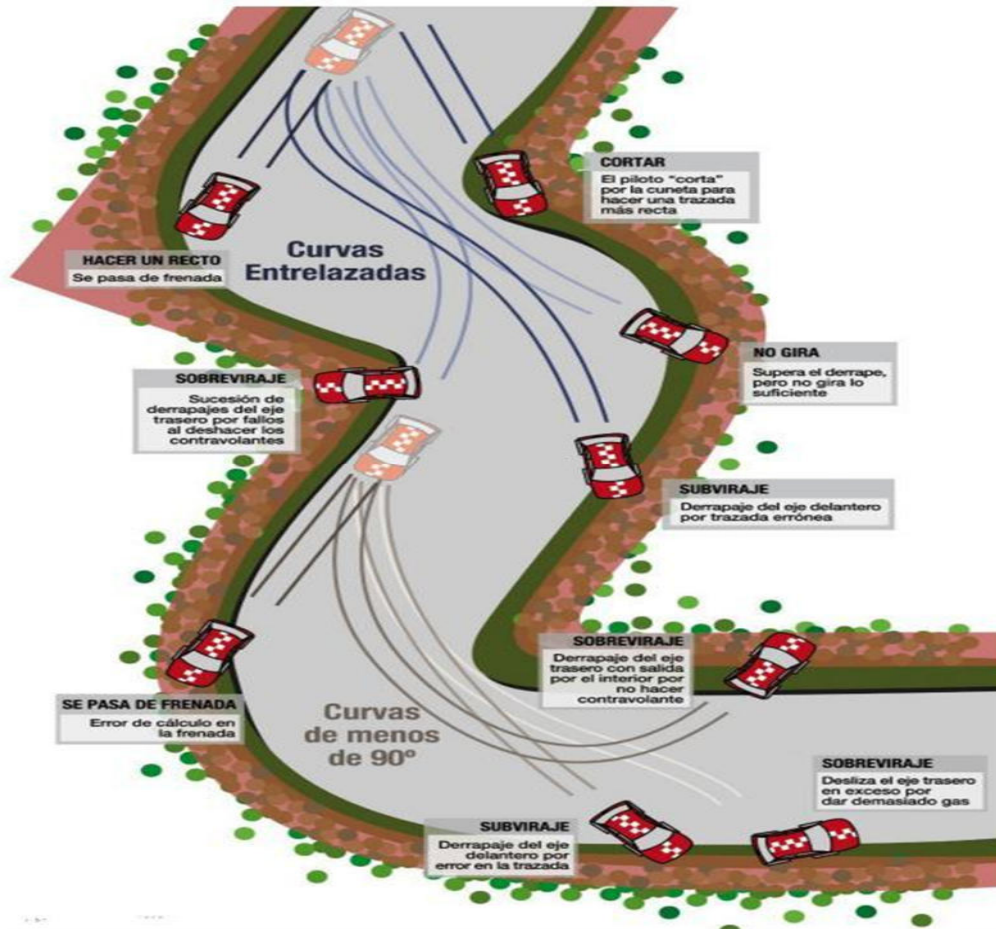
Zonas de riesgo en función del ancho de la calzada.



CURVAS DE 180°



Curvas entrelazadas.



Resumen de aspectos prohibidos.

Real Federación Española de Automovilismo

ESTRICTAMENTE PROHIBIDO

- No abusar física ó verbalmente de los miembros de la organización
- No estacionar ni acampar a pie de tramo
- No cruzar la carretera durante la competición
- No bloquear los accesos y/ó vías de evacuación de ambulancias
- No abusar del alcohol
- No arrojar ó abandonar basura en los terrenos
- No colocarse a pie de carretera invadiendo las zonas prohibidas

CÓDIGO DE CINTAS DE SEÑALIZACIÓN

Zona pública
Cinta Amarilla
Cinta Roja Zig-Zag
Cinta Roja
Carretera

PROHIBIDO PÚBLICO

Infografía: Raúl Sierra

Reglas de oro de la FIA.



REGLAS DE ORO DE LA FIA QUIERO SENTIRME SEGURO(A) ASI QUE PROMETO:

ABROCHAR EL CINTURÓN

Todos los pasajeros están bajo mi responsabilidad

RESPETAR EL CÓDIGO DE CONDUCCIÓN

Las reglas están hechas para protegernos

RESPETAR EL LÍMITE DE VELOCIDAD

Mi coche es de hierro, los peatones y los niños no

CONducIR SOBRIo(A)

Bebido(a) o bajo el efecto de drogas, soy un peligro en la carretera

PROTEGER A MIS HIJOS

Debo instalarlos en asientos de coche apropiados

ESTAR CONCENTRADO(A)

Llamar por teléfono y mandar mensajes hacen de mí un verdadero peligro

PARARME CUANDO ESTOY CANSADO(A)

Mejor llegar tarde que nunca

UTILIZAR UN CASCO

Motos y bicicletas no protegen mi cabeza

SER CORTÉS

Respeto a los demás automovilistas

UN BUEN MANTENIMIENTO DEL COCHE

No quiero matar a nadie

La FIA apoya la Década de acción para la seguridad vial de las Naciones Unidas



facebook.com/fiaactionforroadsafety

www.fia.com/campaigns